

برنامه های کاربردی (Applications)

- Soft phone (تلفن نرم افزاری برای موبایل و ویندوز)
- اتصال به سیستم Outlook
- اپراتور گویا (IVR) - صندوق صوتی
- ارسال پیام صوتی به ایمیل (Voice-mail to E-mail)
- صورت حساب (شارژینگ)
- سرور فاکس
- مدیریت تحت وب (Web Concoul)
- برنامه ریزی تحت وب (Web CM)
- مدیریت شبکه یکپارچه (NMS)
- نرم افزار اپراتوری و شارژینگ (Netcm-Netconsol)
- کنفرانس (Conferance room64)



کنسول اپراتور

- دارای عملکرد چندزبانه نمایش سایز ۲*۲۰
- کلیدهای مخصوص عملیات (Mute, Transfer, Flash, Music, Hold)
- ۱۶ کلید قابل برنامه ریزی و حافظه دو عملکردی
- کلیدهای عملیاتی با LED دو رنگ
- نمایش شماره طرف مقابل و نام وی روی LCD
- قابلیت اتصال Hands Free



DSS

- ۳۶ کلید قابل برنامه ریزی و حافظه دو عملکردی و کلیدهای عملیاتی با LED
- نمایش وضعیت هر خط شهری یا داخلی با LED دورنگ

کنسول ها (Operator Consol)

تلفن دیجیتال و منشی

- کاملا دیجیتال، گوشی با دوسیم
- صفحه نمایش با سایز ۲۰*۲۰
- کلیدهای مخصوص عملیات (Mute, Transfer, Flash, Music, Hold)
- ۱۶ کلید قابل برنامه ریزی با حافظه دو عملکردی و کلیدهای عملیاتی با LED دو رنگ
- دفتر تلفن گوشی با ۷۸ ورودی
- نمایش شماره و نام تماس گیرنده
- جستجوی گسترده از دفترچه تلفن
- پیام گیر متن
- کنترل همزمان ۴ مکالمه
- قابلیت اتصال Hands Free



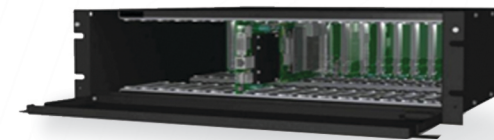
مرکز تلفن تحت شبکه کارا (KARA DS-IP PBX)

مرکز تلفن IP-Base مدل KARA DS یک سیستم ارتباطی برای انتقال Voice و Data با تنوعی از اینترفیس ها با ظرفیت ترافیکی ۱۰۰ درصد می باشد در این سیستم شما قادر خواهید بود انواع ساختارها را با توجه نیاز سازمان خود با ترکیب های مختلف بوجود آورید.

این سیستم از سمت ترانک با خطوط SipTrunk-EIPRI-E&M-CO و از سمت مشترکین با کاربران آنالوگ، دیجیتال رئیس - منشی دوسیم، IP، و یا مشترکین بی سیم و یا مشترکین DECT می تواند مرتبط گردد و با انواع گوشی های IP تطبیق کامل دارد.

مزایا (Benefits)

- مدیریت متمرکز و یکپارچه در سیستم
- تنها ارائه کننده تلفن رئیس منشی بر بستر یک زوج سیم و تنوع گوشی
- عدم نیاز به سرور جهت مدیریت سیستم
- تنوع در بردهای سرویس و عدم نیاز به گیت وی
- توسعه پذیری و انعطاف پذیری در ارائه سرویس
- توسعه تا ۳۰ هزار پورت آنالوگ و ۳۰ هزار پورت IP
- پشتیبانی از سرویس ۱+۱ در بردهای کنترلی
- دارای تاییدیه کیفی و امنیتی از مراکز ذیصلاح
- ساختار یکپارچه در سخت افزار و نرم افزار
- ارائه همزمان مشترکین IP و آنالوگ و دیجیتال در یک مادر برد.

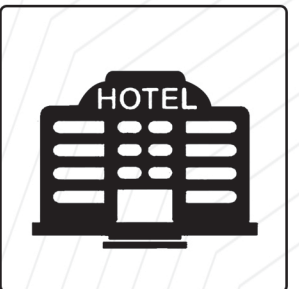


امکانات (Features)



سرویس مشترکین

- تماس خودکار
- انتقال تماس
- اتاق کنفرانس
- مزاحم نشوید (don't disturb)
- انتقال تماس
- انتقال تماس از راه دور
- دسترسی به خط شهری بصورت دستی و خودکار
- زنگ موازی (تماس همزمان) parallel ringing
- سرویس بیدارباش
- سطح دسترسی و محدودیت تماس



سرویس های هتل

- سرویس check-in و check-out
- استعلام وضعیت اتاق هتل
- شناسایی مشترکین اتاق
- حساب مینی بار minibar account
- سرویس خدمات مخصوص اتاق
- تعیین سطح دسترسی تماس ها
- خدمات بیدارباش (گروهی یا فردی)



قابلیت های امنیتی

- رمزگذاری (sRTP, TLS)
- محافظت در برابر حملات DDOS
- قدیمی شدن رمز عبور (فایروال)
- سطوح مختلف دسترسی



سرویس شارژینگ و ضبط مکالمه

- ثبت جزئیات تماس های مشترکین و گروه های مربوطه
- گزارش تماس ها
- سرویس ارائه اعتبار
- تشخیص سیگنال محاسبه قیمت
- وارد کردن قیمت اعتباری
- جدول های اعتباری و قیمت Voice mail to Email
- ارسال اتوماتیک ایمیل از مکالمات ضبط شده
- تعیین تعرفه تماس



سرویس های کلی و سیستمی

- سی پی یو دوپلیکیت
- قابلیت برنامه ریزی از راه دور
- اتصال آلازم بصورت اتوماتیک به ایمیل
- پشتیبانی از ساختار متمرکز یا توزیع شده
- فایروال
- پشتیبانی از پروتکل T۳۸ فاکس
- بر روی بستر IP
- زمانبندی بکاپ گیری بصورت خودکار
- بررسی خودکار سیستم
- محدودیت تماس
- تعیین مدت زمان تماس خط خارجی
- انتقال تماس بصورت سریالی
- توزیع ترافیک برای خطوط خارجی
- توزیع بار برابر برای اپراتور
- کنترل مجوز مداخله
- فوروارد تماس خارجی
- شماره گذاری انعطاف پذیر
- مسیریابی خودکار (LCR)
- موزیک حالت انتظار
- سرویس شب / روز
- تعریف گروه های مشترکین و شهری

- برنامه ریزی از راه دور
- تعریف سطح دسترسی
- تعریف رمزهای عبور
- تایمر خطوط داخلی و شهری
- هدایت مکالمه به انواع مختلف
- حافظه خصوصی و عمومی
- تماس اضطراری
- قابلیت شماره گیری تون و پالس
- شماره گیری اتوماتیک
- امکان ورود به مکالمه با بوق Campon
- شماره گیری سریع
- مجاز کردن مشترکین جهت گرفتن
- پیش شماره ها
- امکان نمایش Caller id داخلی و شهری
- کنفرانس ۸ نفره
- پشتیبانی QSIG
- سازگاری با SNMP
- LDAP-پشتیبانی از دفترچه تلفن مرکزی
- رمزگذاری صدای IP

مشخصات فنی (Technical Specifications)

ظرفیت کلی KARADS		3000 & 2000 IP ports آنالوگ	
ظرفیت سرور	32000 IP ports	ظرفیت سرور	32000 IP ports
Combination of KARA-DS's	32000 TDM ports	ظرفیت سرور	32000 TDM ports
مشترکین آنالوگ	FSK Caller ID	مشترکین آنالوگ	FSK Caller ID
شهری آنالوگ	FSK or DTMF Caller ID	شهری آنالوگ	FSK or DTMF Caller ID
مشترکین دیجیتال		مشترکین دیجیتال	
E1	PRI, R2 or QSIG	E1	PRI, R2 or QSIG
BRI		BRI	
E&M		E&M	
(FOC) مبدل فیبر به اترنت		(FOC) مبدل فیبر به اترنت	
GSM		GSM	
کارت I/O	پشتیبانی از ۲ مشترک آنالوگ / خروجی اتصال به پیچ عمومی خروج اتصال به مستر آلازم / خروج اتصال به درب بازکن ورودی دستگاه انتظار	کارت I/O	پشتیبانی از ۲ مشترک آنالوگ / خروجی اتصال به پیچ عمومی خروج اتصال به مستر آلازم / خروج اتصال به درب بازکن ورودی دستگاه انتظار
منبع تغذیه و مصرف دستگاه	48 VDC, max 350 Watt/rack	منبع تغذیه و مصرف دستگاه	48 VDC, max 350 Watt/rack
مشخصات فیزیکی به ازای هر شلف	شاسی 19"3U	مشخصات فیزیکی به ازای هر شلف	شاسی 19"3U
	(عرض) 440 (ارتفاع) 132/5 x (طول) 440		(عرض) 440 (ارتفاع) 132/5 x (طول) 440
وزن	10 kg	وزن	10 kg
شرایط محیطی	دما: -5°C تا +40°C رطوبت: 50% تا 80%	شرایط محیطی	دما: -5°C تا +40°C رطوبت: 50% تا 80%